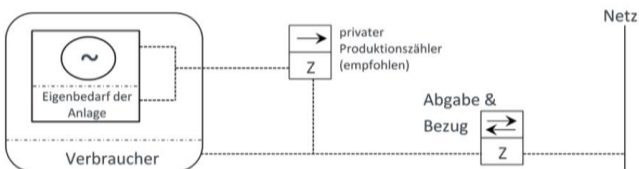


## Tarifblatt 2019 – EWR.Rück

Tarif für Rücklieferung Netzebene 7

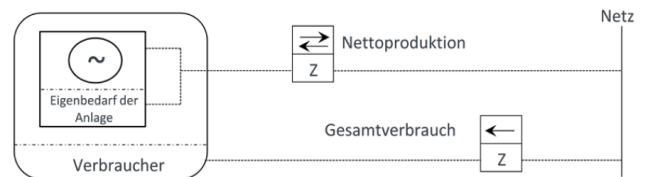
### Messart Eigenverbrauch (Überschuss)

Messanordnung B2: Überschussmessung bei Kleinanlagen



### Messart Produktion

Messanordnung A: Separate Messung von Produktion und Verbrauch



Dieser Tarif ist gültig für die Lieferperiode 01. Januar 2019 bis 31. Dezember 2019.

Vergütung		
Bei Elektrizität aus erneuerbaren Energien richtet sie sich nach den vermiedenen Kosten des Netzbetreibers für die Beschaffung gleichwertiger Elektrizität (Gesetzesartikel: Energiegesetz EnG Art. 15 Abnahme- und Vergütungspflicht).		
Hochtarif	Rp./kWh	5.00
Niedertarif	Rp./kWh	5.00

Option		
Banküberweisung	CHF/Monat	2.00

### Tarifzeiten

Zeitraum	MO-FR	SA	SO
07.00 – 13.00			
13.00 – 20.00			
20.00 – 07.00			

- **Hochtarif:**  
Montag bis Freitag von 7.00 bis 20.00 Uhr, Samstag von 07.00 – 13.00 Uhr
- **Niedertarif:**  
Täglich von 20.00 bis 07.00 Uhr, Samstag von 13.00 bis Montag 07.00 Uhr

### Detailbestimmungen

- Dieser Tarif gilt für Rücklieferungen von erneuerbarer Energie in das Niederspannungsnetz der EW Rothrist AG, welche keinem Förderprogramm angeschlossen sind.
- Produzenten können den **ökologischen Mehrwert** ihrer Produktion selber vermarkten. Voraussetzung dafür ist die Registrierung der Anlage und der Produktion im nationalen Herkunftsnachweissystem.

Das Rechtsverhältnis zwischen dem Kunden und der EWR beruht auf der vorliegenden Produktspezifikation und den Allgemeinen Geschäftsbedingungen der EW Rothrist AG.

Die angegebenen Preise sind exkl. MwSt. Änderungen vorbehalten.